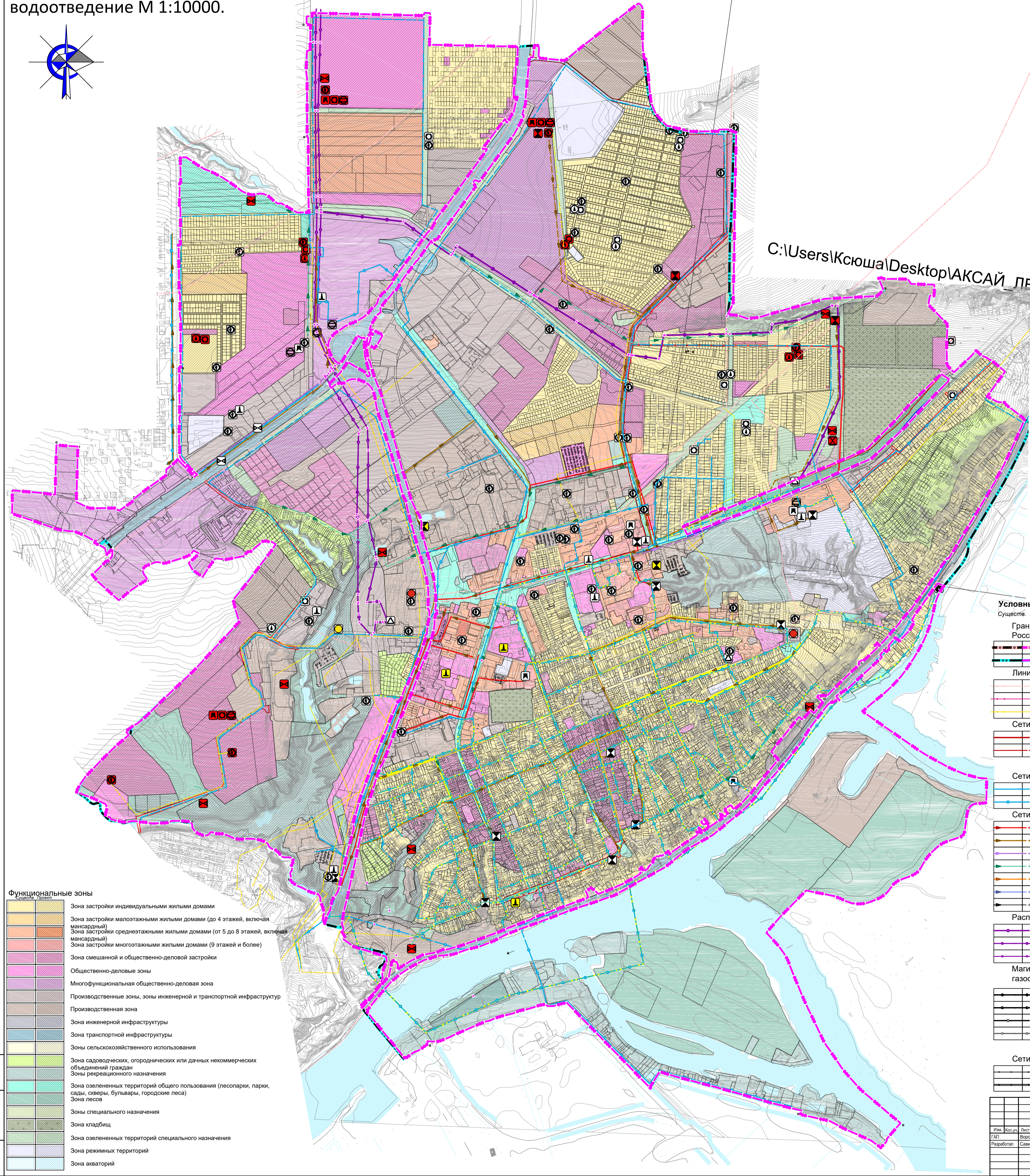
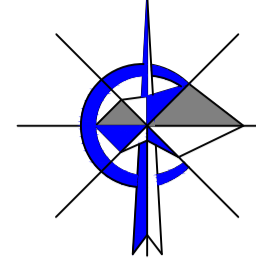


Карта планируемого размещения объектов местного значения Аксайского городского поселения: электро-, тепло-, газо- и водоснабжение населения, водоотведение М 1:10000.



- Условные обозначения:**
 Сущест. Проект. Реконстр. Ликвид.
Объекты добычи и транспортировки газа:
 Газораспределительная станция (ГРС)
Объекты теплоснабжения:
 Источник тепловой энергии
Объекты водоснабжения:
 Водозабор
 Водопрямые очистные сооружения
 Насосная станция
 Водонапорная башня
 Резервуар
 Артезианская скважина
Объекты водоотведения:
 Очистные сооружения (КОС)
 Очистные сооружения дождевой канализации
 Канализационная насосная станция (КНС)
 Насосная станция дождевой канализации (НСДК)
Электрические подстанции:
 Электрическая подстанция 35 кВ
 Электрическая подстанция 20 кВ
 Электрическая подстанция 10 кВ
 Электрическая подстанция 6 кВ
 Трансформаторная подстанция (ТП)
 Распределительный пункт (РП)

- Функциональные зоны**
- Зона застройки индивидуальными жилыми домами
 - Зона застройки малоэтажными жилыми домами (до 4 этажей, включая мансардный)
 - Зона застройки среднетажными жилыми домами (от 5 до 8 этажей, включая мансардный)
 - Зона застройки многоквартирными жилыми домами (9 этажей и более)
 - Зона смешанной и общественно-деловой застройки
 - Общественно-деловые зоны
 - Многофункциональная общественно-деловая зона
 - Производственные зоны, зоны инженерной и транспортной инфраструктур
 - Производственная зона
 - Зона инженерной инфраструктуры
 - Зона транспортной инфраструктуры
 - Зоны сельскохозяйственного использования
 - Зона садоводческих, огороднических или дачных некоммерческих объединений граждан
 - Зоны рекреационного назначения
 - Зона озелененных территорий общего пользования (лесопарки, парки, сады, скверы, бульвары, городские леса)
 - Зона лесов
 - Зоны специального назначения
 - Зона кладбищ
 - Зона озелененных территорий специального назначения
 - Зона режимных территорий
 - Зона акваторий

- Условные обозначения:**
 Сущест. Проект. Реконстр.
Границы единиц административно-территориального деления Российской Федерации
 Граница муниципального района
 Граница городского поселения
Линии электропередачи (ЛЭП)
 Линии электропередачи 20 кВ
 Линии электропередачи 10 кВ
 Линии электропередачи 6 кВ
Сети теплоснабжения
 Теплотрассы магистральные
 Теплотрассы распределительные (квартальные)
Сети водоснабжения
 Водоводы
 Водопроводы
Сети водоотведения
 Канализация самотечная
 Канализация напорная
 Канализация дождевая напорная
 Канализация дождевая самотечная закрытая
 Канализация дождевая самотечная открытая
 Дренажи
 Выпуски и ливневотводы
Распределительные трубопроводы для транспортировки газа
 Газопровод распределительный высокого давления
 Газопровод распределительный среднего давления
 Газопровод распределительный низкого давления
Магистральные трубопроводы для транспортировки жидких и газообразных углеводородов
 Магистральный нефтепровод
 Магистральный продуктопровод
 Магистральный газопровод
 Газопровод распределительный, предназначенный для транспортировки природного газа под давлением свыше 1.2 МПа и сжиженного углеводородного газа под давлением свыше 1.6 МПа
 Линия связи
 Линейно-кабельное сооружение связи

МК-43

Проект внесения изменений в генеральный план Аксайского городского поселения Ростовской области

Имя	Иванов	Лист	№ 001	Дата	2023
ГАП	Ворожобова	Страна	РФ	Лист	1
Разработчик	Савинкина	Лист	1	Листов	1

Генеральный план Аксайского городского поселения

ООО "Земля"

1. Расположение